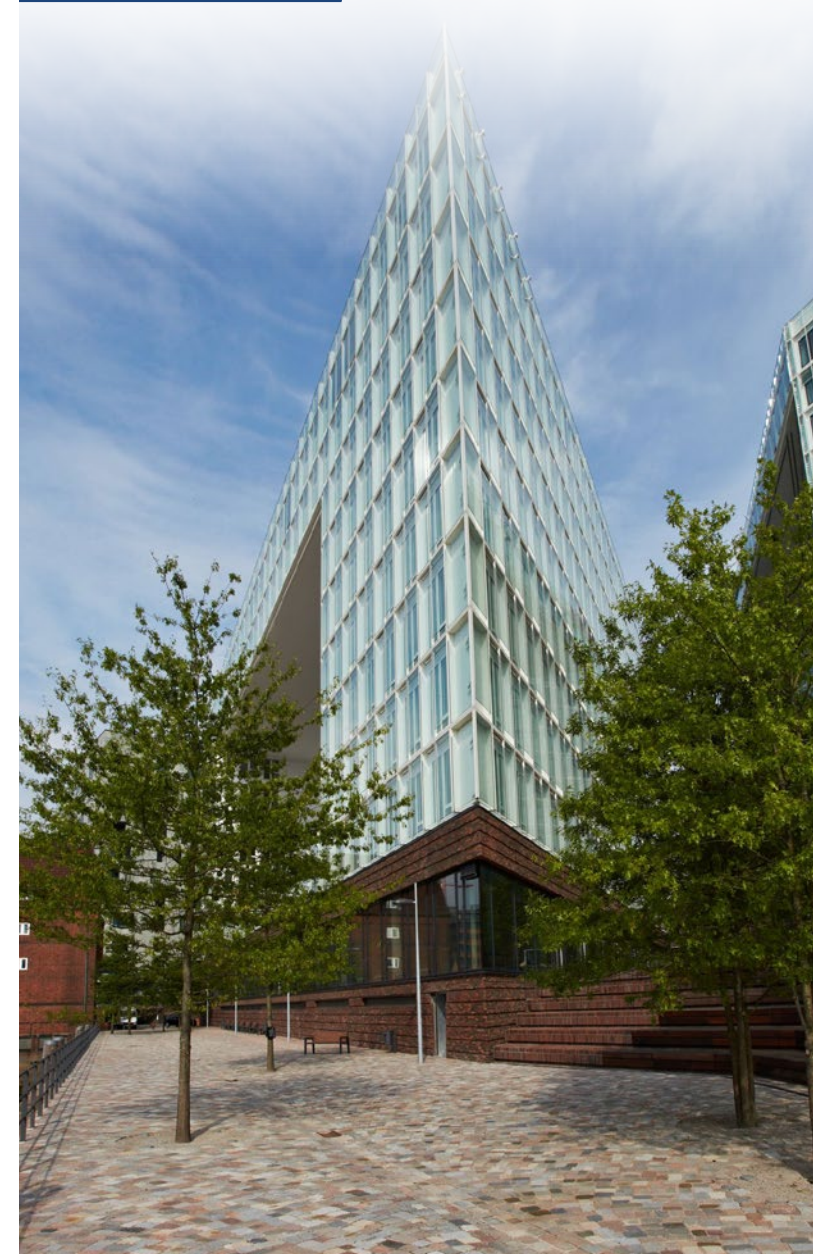


Tagungsräume in Hamburg

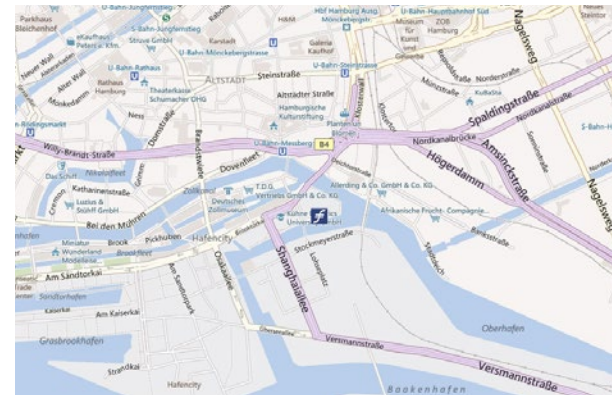


www.frankfurt-school.de/hh

Frankfurt School of
Finance & Management gGmbH
Studienzentrum Hamburg

Ericusspitze 2–4
20457 Hamburg

Telefon: 040 2364836-0
Telefax: 040 2364836-20



Ihre Ansprechpartnerin:
Anna Kleemann
Telefon: 040 2364836-0
Telefax: 040 2364836-20
a.kleemann@fs.de

www.fs.de/hh-raum

Unsere aktuellen Preise

Raum	Max. Personenanzahl/ Bestuhlung	Stuhlreihen	m ²	Halbtags inkl. MWSt.	Ganztags inkl. MWSt.
Alster	64 Personen / Hörsaal	–	90 m ²	400 Euro	600 Euro
Hanse	30 Personen / Parlamentarisch	40 Personen	64 m ²	300 Euro	500 Euro
Kogge	30 Personen / Parlamentarisch	40 Personen	59 m ²	300 Euro	500 Euro
Hanse + Kogge*			123 m ²	600 Euro	900 Euro
Elbe	29 Personen / Parlamentarisch	35 Personen	58 m ²	250 Euro	450 Euro
Hafen	28 Personen / Parlamentarisch	40 Personen	70 m ²	250 Euro	450 Euro
Michel	25 Personen / Parlamentarisch	30 Personen	55 m ²	200 Euro	380 Euro
Smute	25 Personen / Parlamentarisch	30 Personen	60 m ²	200 Euro	380 Euro
Bespr. 1	8 Personen / Block	–	15 m ²	100 Euro	180 Euro
Bespr. 2	10 Personen / Block	–	20 m ²	100 Euro	180 Euro

* Die Räume Hanse und Kogge können kombiniert genutzt werden.

Raum für jeden Anlass

Die repräsentativen Seminarräume des Hamburger Studienzentrums der Frankfurt School liegen zentral und verkehrsgünstig im Ericus Contor der Hamburger HafenCity. Für Veranstaltungsteilnehmer, die mit öffentlichen Verkehrsmitteln anreisen, sind der Hauptbahnhof sowie die U-Bahnstation „Meßberg“ fußläufig entfernt. Anreisende mit dem Auto finden Parkplätze in unmittelbarer Nähe zum Gebäude.

Es stehen zwei kleine Besprechungsräume für bis zu 10 Personen und sieben Schulungsräume für 25–64 Personen oder auch ein großer Raum für Informations- und Kundenveranstaltungen bis 100 Personen zur Auswahl. Alle Räume sind hell und warten mit stets angenehmem Raumklima und modernster Präsentationstechnik auf.

Ob Tages- oder Abendveranstaltung – das Frankfurt School Team vor Ort ist immer für Sie da und unterstützt Sie bei der professionellen Durchführung Ihres Events. Auch die komplette Betreuung und Bewirtung Ihrer Teilnehmer bei einem Inhouse-Training oder einer Kundenveranstaltung bieten wir gern an, falls Sie nicht auf das vielseitige Gastronomieangebot in der HafenCity zurückgreifen möchten.



Zahlreiche der hellen, lichtdurchfluteten Räume bieten einen Ausblick auf das sich täglich erweiternde Gelände der HafenCity. Mit nur wenigen Schritten gelangt man ans Wasser und kann den Ericusgraben entlang diesen neuen, dynamisch-pulsierenden Stadtteil Hamburgs erkunden.

Die attraktiven Räume können bei Bedarf für Seminare, Workshops, Besprechungen oder sonstige Veranstaltungen in einer Gruppengröße zwischen 2 und 100 Personen angemietet werden.

In den Seminarräumen sind Beamer und Whiteboard bereits fest installiert. Ein Moderatorenkoffer, Flipcharts sowie Pinnwände werden in allen Räumen kostenfrei zur Verfügung gestellt. Einige Seminarräume sind mit eBeam-Technologie ausgestattet.

Der gesamte Seminartrakt bietet Ihnen außerdem die Möglichkeit, per WLAN ins Internet zu gelangen. Die Mietdauer der Räume ist variabel – von einer Stunde bis zu einem Jahr ist alles möglich.

Als Übernachtungsmöglichkeiten stehen Ihnen zahlreiche nahegelegene Hotels zur Verfügung.

Rufen Sie uns an und vereinbaren Sie einen persönlichen Besichtigungstermin.

